



**CERTIFICATION ISO 9001**  
**AXELOR**

*axelor*

# Que représente la certification ?

Afin d'apporter des solutions toujours plus innovantes et performantes, Axelor s'est résolument engagé dans une démarche qualité, avec des processus exigeants pour fournir des services et un produit répondant aux critères les plus stricts.

Assuré par un organisme indépendant, la certification ISO 9001 reconnaît le bon fonctionnement du système de management de la qualité.

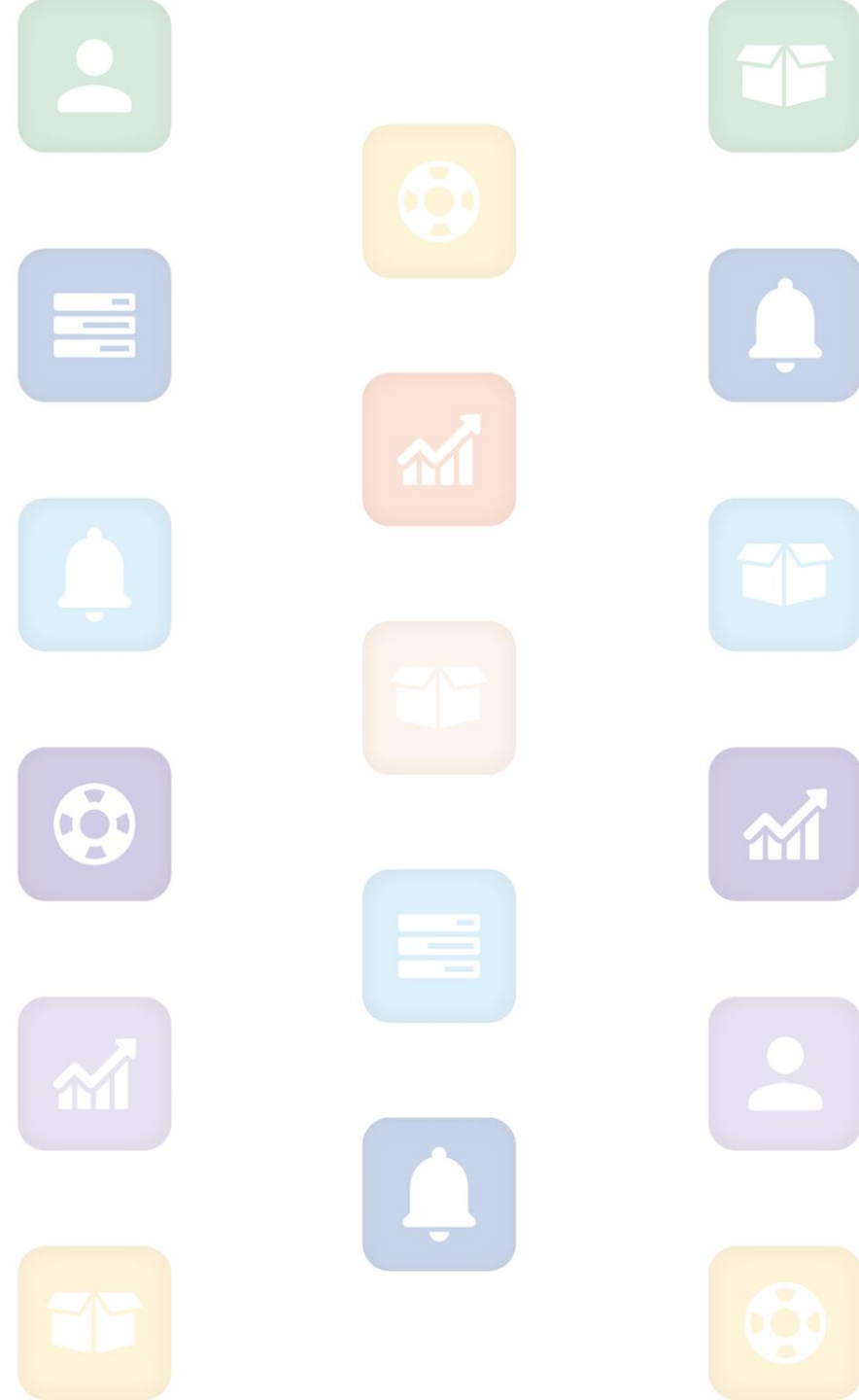


# Un engagement fort

En s'engageant dans la certification ISO 9001 Axelor entend faire reconnaître son suivi minutieux des plus hauts standards de qualité dans l'édition de logiciel.

C'est une garantie pour les utilisateurs de bénéficier d'une solution qui répond aux critères de qualité dans son processus d'innovation et de suivi des risques.

Cela signifie concrètement qu'Axelor s'engage à appliquer des pratiques exemplaires reconnues à l'échelle internationale.



# La norme en 4 points clés

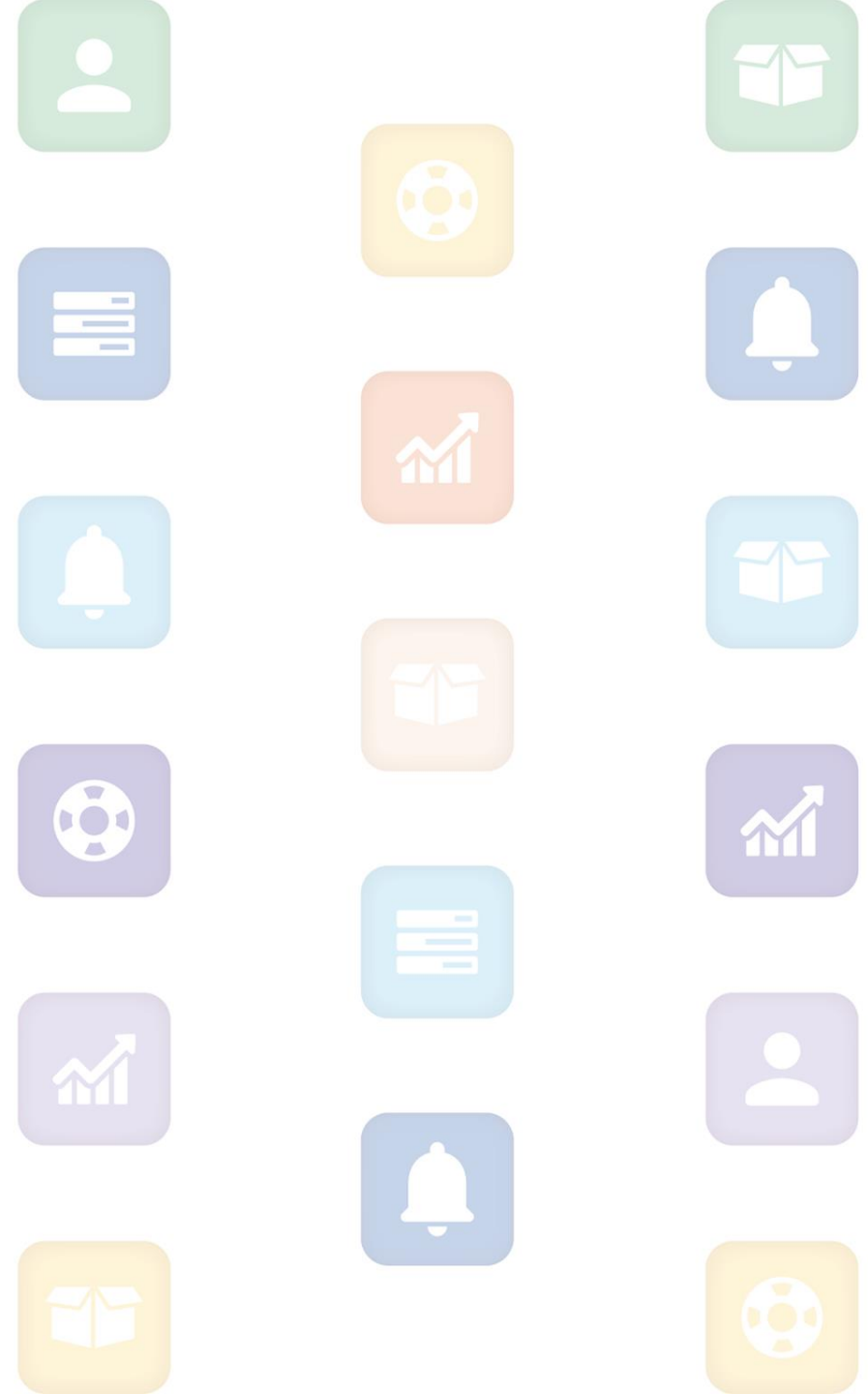
- ✓ Des produits et services conformes aux exigences des clients
- ✓ Une satisfaction renforcée
- ✓ Une amélioration continue de la qualité
- ✓ Un audit indépendant mené chaque année

# Une amélioration continue de la qualité

Dans le cadre d'une amélioration continue de la qualité, notamment pour le suivi des projets, et la R&D, la certification ISO 9001 assure le bon suivi des procédures et une remontée rapide des problèmes éventuels pour y apporter des réponses précises et adaptées, en temps réel.

LA FORMATION QUALITÉ CONCERNE L'ENSEMBLE DES COLLABORATEURS.

En effet, l'ensemble des fonctions d'Axelor est concernée par les exigences qualité. Cela signifie que les règles et processus sont compris et respectés par l'ensemble des collaborateurs.

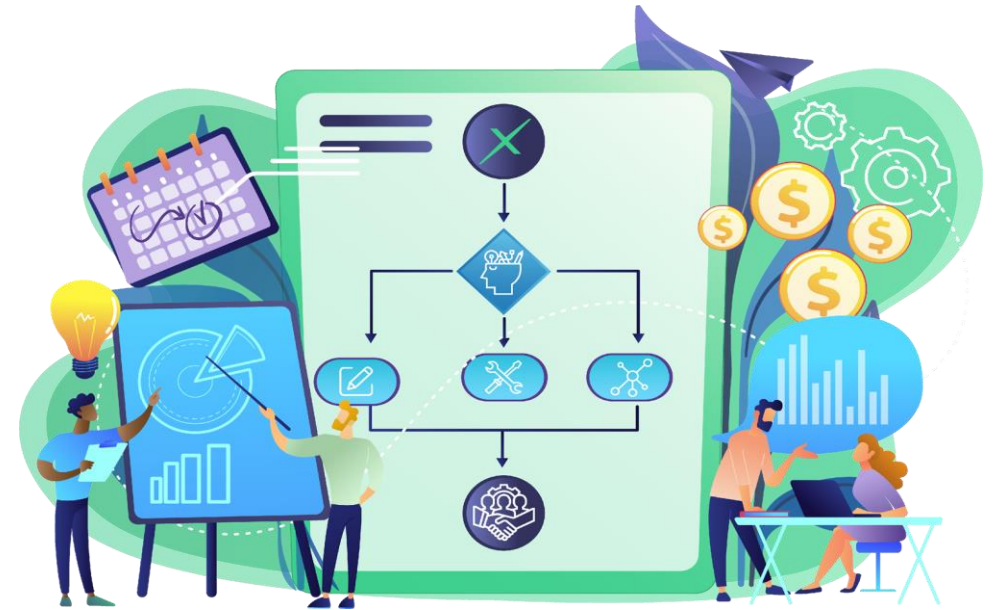


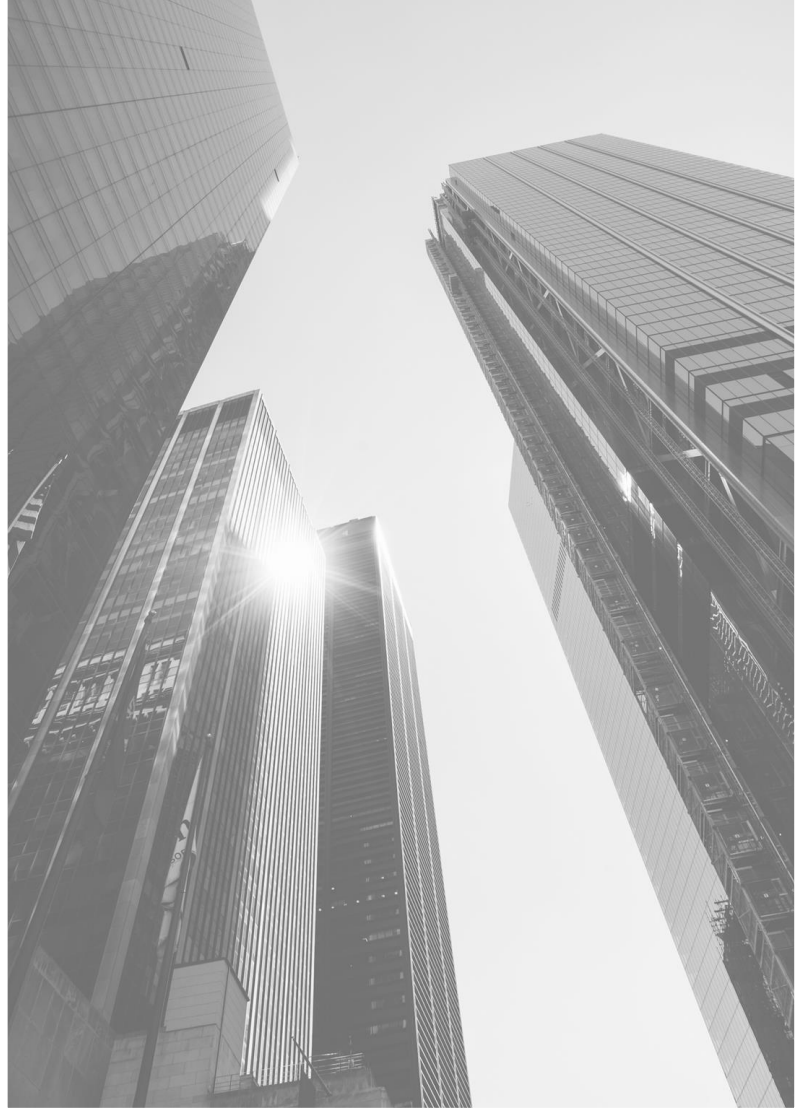
# La qualité au service des entreprises

L'ensemble des départements d'Axelor est concerné, et chacun a désigné chacun un pilote qualité garant du déploiement, au niveau de son service des objectifs généraux issus des axes stratégiques déterminés par la direction.

Des réunions régulières assurent les remontées des informations pertinentes et permettent de prendre des décisions correctives le cas échéant.

Une prise en charge des risques et une agilité améliorée pour toutes les fonctions de l'entreprise.





# Contacts



[contact@axelor.com](mailto:contact@axelor.com)



+33 1 83 64 06 50



[www.axelor.com](http://www.axelor.com)