



# Formation BPMN

# Formation BPMN .

## Tarif et durée (par personne)\*

1200 € pour 2 jours (7 heures / jour)

\* Possibilité de prise en charge financière par votre OPCO (nous vous fournissons une convention de formation).

## Périmètre

Apprentissage de la norme BPMN 2.0.

## Objectifs

- Comprendre la puissance de la notation BPMN 2.0.
- Apprendre de manière croissante la notation BPMN 2.0.

# Formation BPMN .

## Répartition

40% théorie - 60% pratique

## Prérequis

Posséder les connaissances de base en gestion de processus métiers.

# Formation BPMN .



## Modalités d'évaluation

L'appréciation des résultats se fera à travers une procédure d'évaluation (QCM et/ou évaluation par le formateur).



## Date

Pour connaître les dates des prochaines sessions de formation, merci de prendre contact avec le service formation ([formation@axelor.com](mailto:formation@axelor.com)).



## Accessibilité

Cette formation est accessible aux personnes en situation de handicap. Pour toutes questions relatives à un handicap merci de prendre contact avec notre Référente Handicap : Morgane FORTIER ([m.fortier@axelor.com](mailto:m.fortier@axelor.com)).

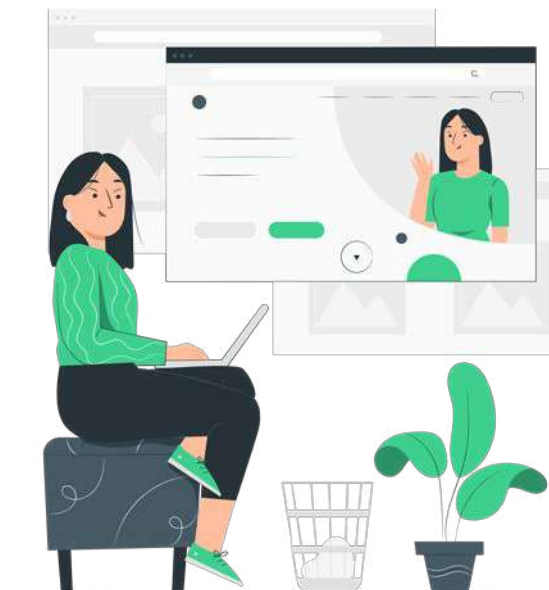
# Formation BPMN .

## Moyens techniques / pédagogiques

La personne formée devra disposer d'un PC avec un navigateur internet de dernière génération de type Google chrome, Mozilla Firefox.

Les ordinateurs devront disposer d'une connexion réseau permettant de se connecter au serveur où sont hébergées nos applications.

Un support de cours ainsi que des cas pratiques et des exemples seront utilisés durant la formation.







# Programme détaillé – 1<sup>er</sup> jour.

## Présentation du BPM :

- Les stratégies business et les outils d'analyse
- Business process discovery
- La notion d'abstraction
- Les bases du Business process management
- Le business motivation model



## Introduction à la norme BPMN :

- Piscines et couloirs
- Passerelles
- Activités



## Les passerelles :

- Théorie
- Exercices



## Les activités :

- Théorie
- Exercices

# Programme détaillé – 2<sup>ème</sup> jour.

## Les événements :

- Théorie
  - Exercices
- 

## Les événements frontière :

- Théorie
  - Exercices
- 

## Les sous processus avancés :

- Le sous processus événementiel
- La transaction



# Contacts

**Qualiopi**   
processus certifié

 RÉPUBLIQUE FRANÇAISE

Périmètre audité : action de formation

Référent handicap


Morgane FORTIER (m.fortier@axelor.com)

Référent administratif

Morgane FORTIER (m.fortier@axelor.com)

Référent pédagogique BPM

Pierre COUDERC (p.couderc@axelor.com)

 +33 1 83 64 06 50

 formation@axelor.com

 AXELOR, 23 rue Alfred Nobel  
77420 Champs-sur-Marne